

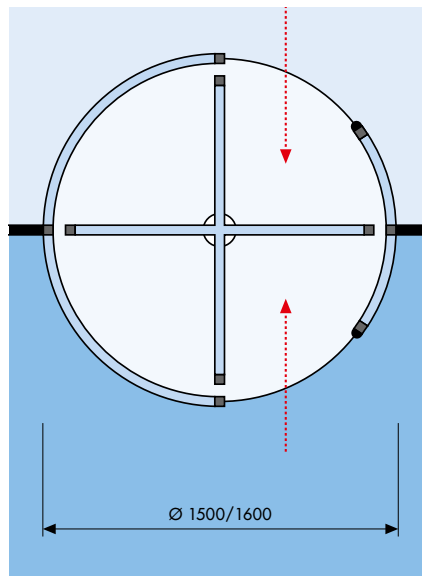
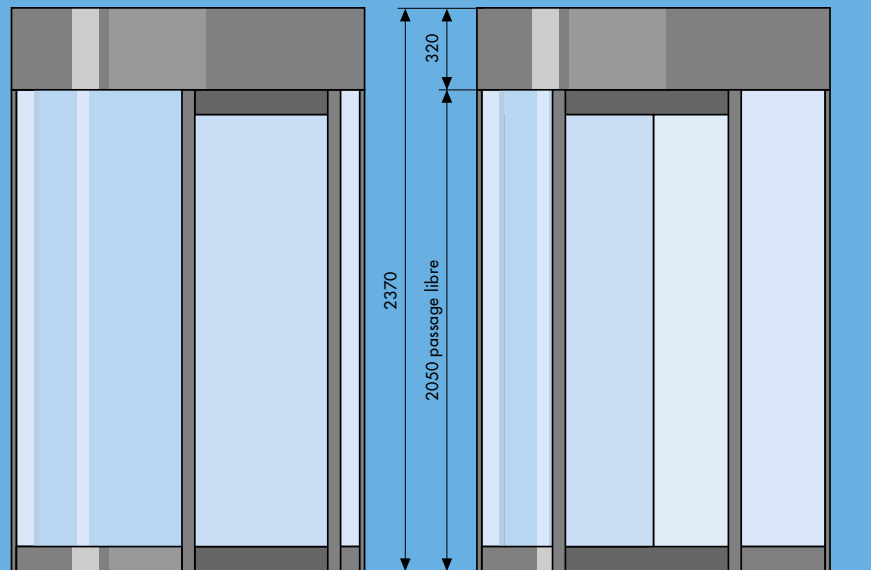


Schneebeli **Portes carrousel** **de sécurité**

La porte carrousel de sécurité Schneebeli donne un vrai sens au contrôle d'accès.

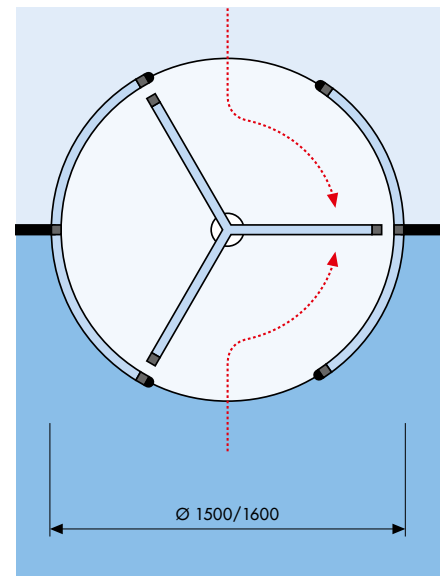
Les portes carrousel de sécurité Schneebeli sont intégrées là où l'accès à un bâtiment comme une entrée du personnel, un local de caisse ou un espace informatique n'est autorisé qu'aux ayants droit. Conjointement à un système de contrôle d'accès choisi de manière personnalisée, ce type de porte bannit l'accès intérieur à un visiteur indésirable. La porte carrousel de sécurité permet cependant une capacité de passage élevée de 500 à 1000 personnes par heure selon le modèle.

Les portes carrousel de sécurité Schneebeli existent en trois modèles de base de type 90, de type 120 et de type 180, pour lesquels la sécurité et l'esthétique peuvent être conciliés ensemble pour toutes les versions.



Porte carrousel de sécurité de type 90

La porte carrousel de sécurité Schneebeli (SDT) de type 90 est une entrée avec contrôle d'accès avec une bonne sécurité et une capacité de passage élevée d'environ 500 personnes par heure dans une direction. Le cylindre se compose d'un demi-cercle et d'un quart de cercle et l'ouverture de l'entrée peut se faire à droite ou à gauche. Un dispositif de sécurité empêche l'entrée d'une personne dans le carrousel depuis le côté opposé. L'utilisation est claire et simple, la place pour le passage un peu plus étroite que pour le type 120. Le passage s'effectue par une rotation de 90° du rotor.



Porte carrousel de sécurité de type 120

La porte carrousel de sécurité Schneebeli (SDT) de type 120 est une entrée avec contrôle d'accès avec une bonne sécurité et une capacité de passage élevée d'environ 500 personnes par heure dans une direction. Le cylindre se compose de deux arcs de cercle de 120° et l'ouverture de l'entrée se situe au milieu. Un dispositif de sécurité empêche l'entrée d'une personne dans le carrousel depuis le côté opposé. La place pour le passage est plus confortable que pour le type 90. Le passage s'effectue par une rotation de 120°.

Esthétique et sécurité s'harmonisent agréablement avec les portes carrousel de sécurité Schneebeli

Construction générale:

Toutes les portes carrousel de sécurité se composent d'un manteau cylindrique en deux parties à ossature en tubes avec vitrage ou habillage en tôle. Le mécanisme électromécanique est encastré dans la partie supérieure circulaire du plafond. Le rotor tournant est composé, selon le type, de 3 ou 4 ailes de portes vitrées avec ou sans pilier central.

Les portes carrousel de sécurité peuvent être montées sur un sol fini ou sur un cadre. Pour le type 180, un châssis de base est obligatoire en raison du tapis de contact. Les vitrages sont en verre feuilleté de sécurité empêchant les effractions.

Fonction générale:

Par une impulsion du système de contrôle d'accès procuré par le client, la porte extérieure s'ouvre. La porte se met à tourner grâce à son moteur aussitôt qu'une personne a pénétré à l'intérieur du carrousel ou qu'elle l'aie poussée. Après le passage, la porte carrousel est de nouveau verrouillée.

La sortie se fait de la même façon mais dans le sens opposé.

L'entrée ou la sortie peuvent également se faire à l'aide d'une télécommande.

La porte carrousel peut être bloquée à volonté à l'aide d'une télécommande, même pendant le passage.

En cas de panne de courant, la porte se bloque automatiquement des deux côtés dès que le cycle de passage est terminé.

Pour le nettoyage, la porte peut être commutée au moyen d'un interrupteur de nettoyage en mode de fonctionnement en rotation libre.

Données techniques:

- Traitement de surface:
- Acier thermolaqué
- Acier inoxydable poncé ou poli
- Laiton bruni

Raccordement électrique 230 V / 50 Hz, 13 A
Puissance 0,5 kW

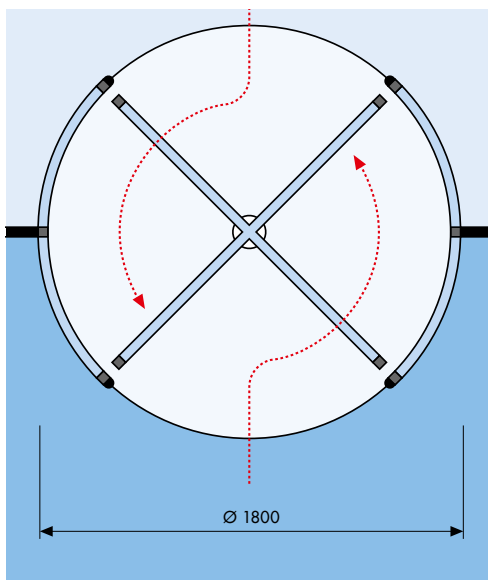
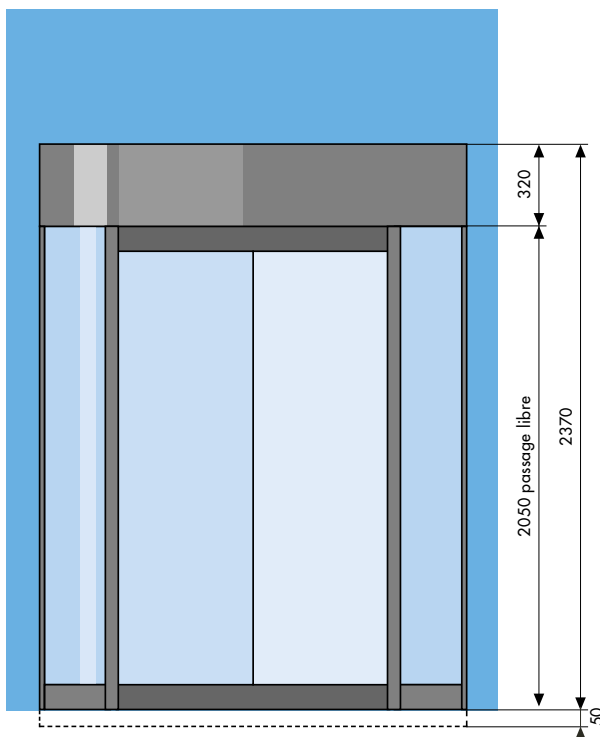
Commande SPS dans armoire de commande ou encastrée dans la couronne du plafond.

Eclairage depuis le haut et le bas.

Sur demande, avec éclairage dans le carrousel par lampes LED.

Les portes carrousel de sécurité peuvent être raccordées à chaque système de contrôle d'accès.

Les modifications de dimensions ou techniques de la construction demeurent réservées.



Porte carrousel de sécurité de type 180

La porte carrousel de sécurité Schneebeli (SDT) de type 180 est une entrée avec contrôle d'accès présentant une bonne sécurité et une capacité de passage très élevée d'environ 1000 personnes par heure simultanément dans les deux directions. Le cylindre de la porte carrousel se compose de deux quarts de cercle et l'ouverture de l'entrée se situe au milieu. De par son aspect, elle ressemble à une porte carrousel circulaire.

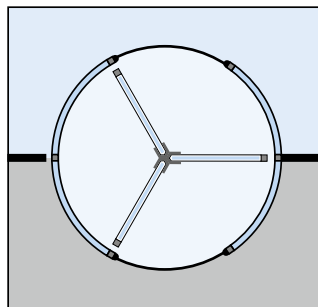
L'utilisation est simple car le visiteur circule toujours par la droite comme dans les portes normales. Cette porte circulaire peut également être actionnée dans le sens opposé. Cependant, si une personne non autorisée entre dans le secteur de la porte déjà en rotation, la porte s'arrête et reprend le sens inverse pour faire sortir la personne. Si une personne autorisée est entrée, elle sera également ramenée vers la sortie mais pourra reprendre son parcours dès que l'indésirable aura quitté le secteur de la porte carrousel. Comme cette porte carrousel a un grand diamètre, le passage est très confortable.

C'est pourquoi la séparation n'est pas garantie et que cette porte sert davantage comme entrée de contrôle. Le passage est achevé après une rotation du rotor de 180°.

Cette porte carrousel de sécurité peut également être construite avec un diamètre inférieur jusqu'à un minimum de Ø 1600 mm

La porte carrousel de sécurité Schneebeli est un système flexible avec de nombreuses possibilités d'extension.

Porte carrousel de sécurité anti-effraction RC2



Cette variante anti-effraction de la porte carrousel de sécurité a les mêmes dimensions que la porte de base. De même pour l'apparence esthétique similaire. Cependant, les parois latérales, le rotor et la toiture sont renforcés.

Le vitrage est composé de verre de sécurité, et les arêtes du vitrage au milieu du rotor sont protégées par des tôles en acier inox.

Les fonctions de ce type sont les mêmes comme pour le modèle de base. Pour la finition des surfaces visibles, il y a les mêmes possibilités comme pour la porte carrousel de sécurité standard.

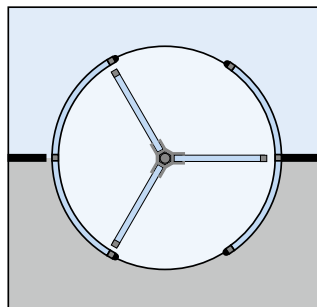
Pour le montage et la fixation de cette porte carrousel de sécurité des murs et éléments solides annexes sont demandés.

Tous les 3 types de porte carrousel peuvent être construites en classe anti-effraction RC2:

- SDT type 90-RC2
- SDT type 120-RC2
- SDT type 180-RC2

Le test anti-effraction RC2 a été effectué par l'institut ift Rosenheim.

Porte carrousel de sécurité anti-effraction RC3



Cette variante anti-effraction de la porte carrousel de sécurité a les mêmes dimensions que la porte de base. Malgré les éléments renforcés et la colonne en acier au milieu du rotor, l'apparence esthétique de la porte reste élégante.

Le vitrage est composé de verre de sécurité.

Les fonctions de ce type sont les mêmes comme pour le modèle de base. Pour la finition des surfaces visibles, il y a les mêmes possibilités comme pour la porte carrousel de sécurité standard.

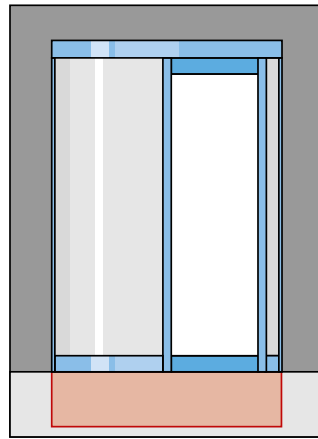
Pour le montage et la fixation de cette porte carrousel de sécurité des murs et éléments solides annexes sont demandés.

Tous les 3 types de porte carrousel peuvent être construites en classe anti-effraction RC3:

- SDT type 90-RC3
- SDT type 120-RC3
- SDT type 180-RC3

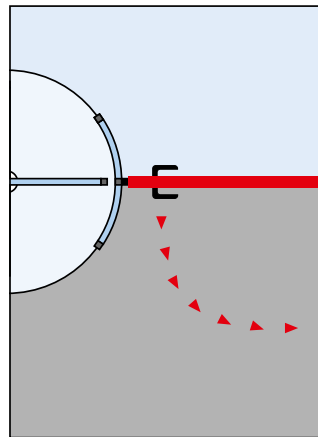
Le test anti-effraction RC3 a été effectué par l'institut ift Rosenheim.

Entraînement au sol



Dans des cas spéciaux, l'entraînement peut être encastré dans le sol plutôt que dans le plafond ou encore dans le plafond de l'étage inférieur. S'il est construit dans le sol, un espace en hauteur de 450 mm est exigé. De plus, l'entraînement dans le sol reçoit plus d'encastrement, spécialement quand le sol est lavé à l'aide d'un liquide. Dans le cas d'une porte carrousel avec un tel entraînement, la hauteur de la couronne du plafond peut être réduite d'env. 100 mm.

Porte de transport ou de secours



La porte de transport ou de secours à côté de la porte carrousel de sécurité est nécessaire là où le local n'offre pas d'autre possibilité pour le transport ou l'évacuation. Généralement, elle est fabriquée dans un design semblable à celui de la porte carrousel: en acier thermolaqué, en acier inoxydable poncé ou poli. Elle peut être munie de toutes sortes d'armatures, telles que fermeture à multipoints, fermeture anti-panique, contact magnétique de l'aile de la porte, surveillance des contacts de fermeture et bien plus.



1



2



3



4



5



6

1 2 portes carrousel de sécurité de type 120 avec portes de secours latérales en acier inoxydable poncé servant d'entrée élégante pour le personnel.

2 Porte carrousel de sécurité de type 180 avec porte de secours latérale servant à l'entrée du personnel.

3 2 portes carrousel de sécurité de type 180 avec portes de secours latérales en acier thermolaqué comme entrée du personnel avec grande capacité de passage.

4 Porte carrousel de sécurité de type 90 avec entraînement au sol en acier thermolaqué.

5 3 portes carrousel de sécurité de type 90 en acier inoxydable poncé comme entrée élégante pour le personnel dans un bâtiment administratif.

6 2 portes carrousel de sécurité de type 90 en acier inoxydable poli servant d'entrée au bâtiment de la bourse.

Page de titre

2 portes carrousel de sécurité de type 90 avec manteau cylindrique en tôle d'acier inoxydable poncé comme entrée de forme élégante pour le personnel destinée à un bâtiment d'assurances.



**Autres spécialités de
notre programme
d'installations de sécurité:**

Tourniquet double comme
entrée de sécurité du
garage d'un bâtiment
administratif.



Sas de sécurité de type RENO
comme fermeture extérieure
et entrée du personnel pour une
filiale de banque.



Sas circulaire comme entrée de
nuit à côté de l'entrée principale
d'un bâtiment administratif.



**Le programme de fabrication poly-
valent de notre fabrique moderne
à Dietlikon comprend:**

Installations de sécurité tels que
des sas de sécurité et
des portes carrousel de sécurité.

Portes de sécurité (anti-effraction)

Porte de cellule Schneebeli-SAFOS Z-2

Portes protection incendie

Fenêtres métalliques

Vitrines

Entrées d'immeubles et magasins

Portes coulissantes, portes à bascule

Escaliers métalliques

Balustrades spéciales dans tous
les métaux ou en verre

Constructions spéciales dans tous les métaux

Fenêtres, portes et éléments
de parois anti-projectiles
«Système Sälzer» (FB1-FB7)



Schneebeli

Metallbau + Sicherheitstechnik

Schneebeli Metallbau AG

Industriestrasse 7

8305 Dietlikon

Téléphone +41 44 805 60 10

Fax +41 44 805 60 11

info@schneebeli.com

www.schneebeli.com